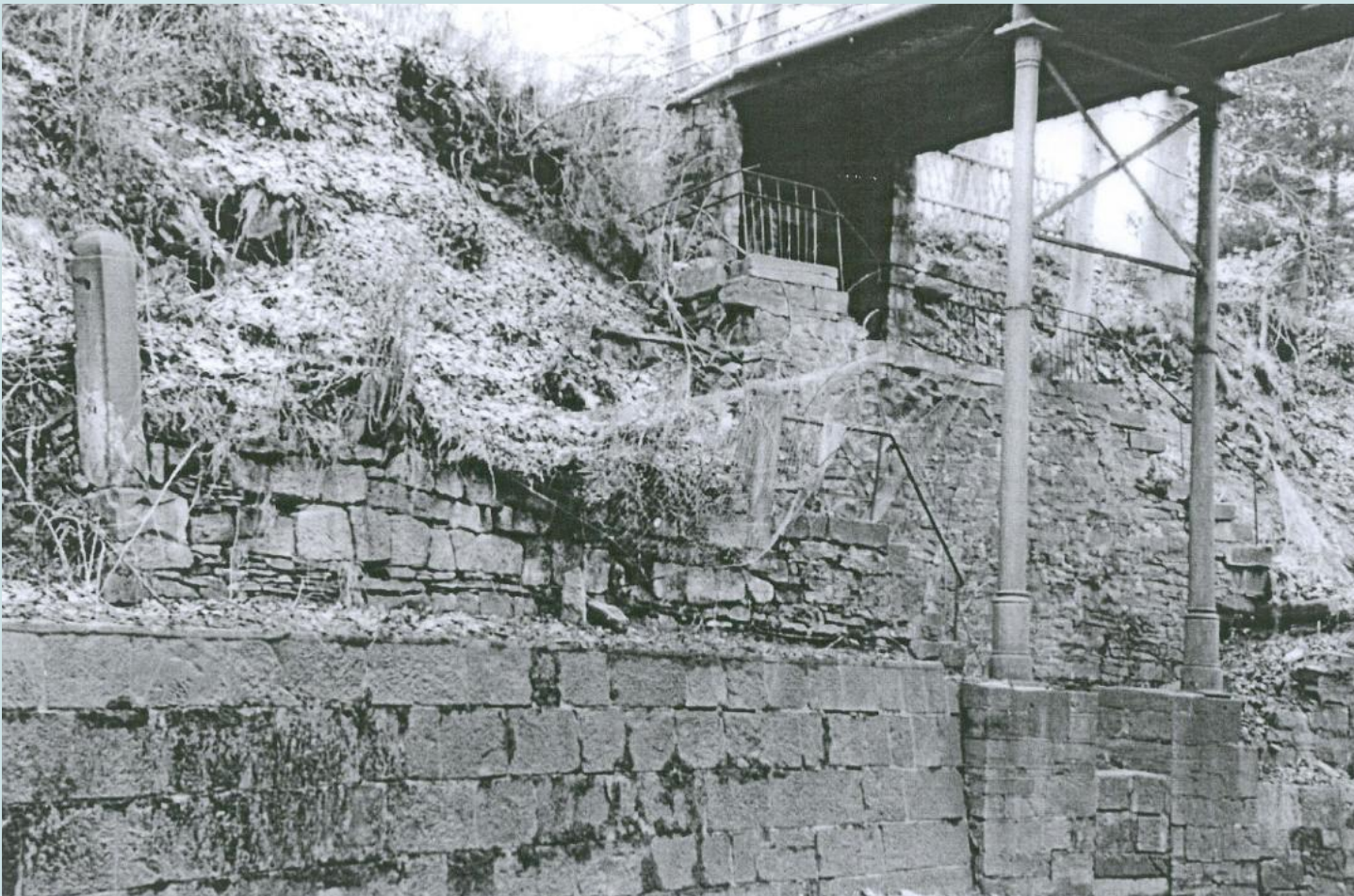


## Seebachsbrücke

historische Ansicht



Quelle: ProjektStadt

Die historische, denkmalgeschützte Seebachsbrücke wurde 1879 für Kurgäste und Bürger gebaut. Als Teil der Kurpromenade überspannt den tiefen Straßeneinschnitt der Reinhardtsbrunner Straße.

Die Brücke hat imaginäre Stadttorfunktion am Ein- und Ausgangsbereich der Stadt Friedrichroda zum Ortsteil Reinhardtsbrunn.

Weiterführende Informationen sind der digital verfügbaren Broschüre „17 Jahre Stadtsanierung Friedrichroda 1991 - 2008“ zu entnehmen.

## Seebachsbrücke

2006 wurde die Treppenanlage mit Naturstein aus der Region erneuert und die Konstruktion statisch verstärkt. Die Metallgeländer wurden nach historischem Vorbild nachgebaut und an heutige Sicherheitsstandards angepasst. So bleibt die Seebachsbrücke als Teil der Stadtgeschichte erhalten und kann dauerhaft sicher genutzt werden.

Planung und Bauleitung: Dipl.-Ing. Wiesenmüller + Partner GbR, Gotha-Engineering GmbH; ARGE Planungsbüro für Steinkonservierung Dipl. Restaurator Scheidemann/ Ingenieurbüro Alexander Müller

### Detailansicht



Quelle: ProjektStadt



Quelle: ProjektStadt

nach Bau